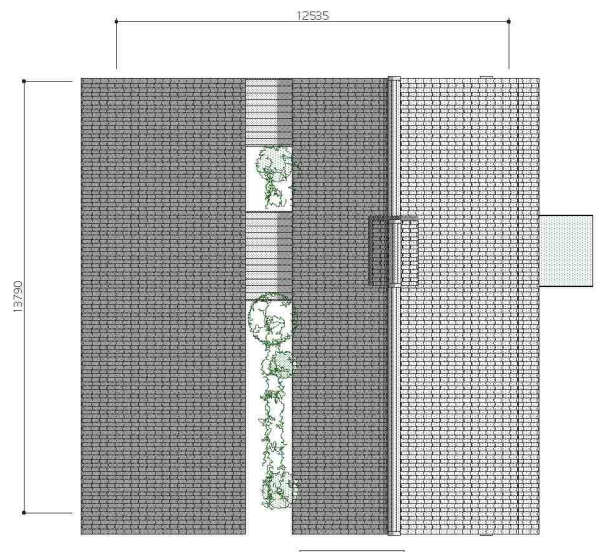
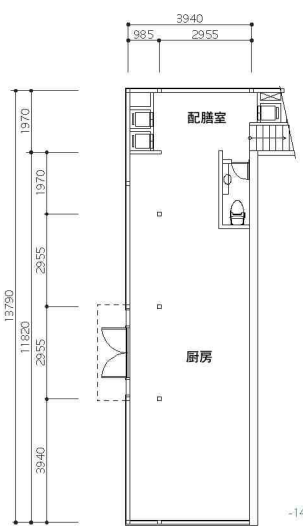


中2階

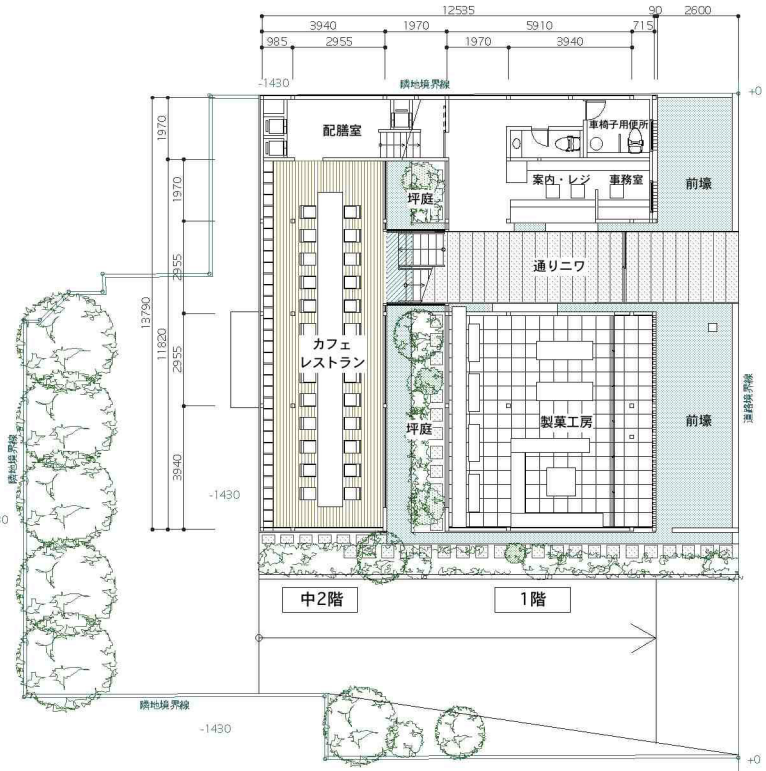
2階



屋根伏図



半地階



中2階

1階

みち
道路

■「通りニワ」と「つぼ庭」

「通りニワ」は空間を有機的に繋ぎ、「つぼ庭」に至る路地空間。すべてのスペースが「通りニワ」に接し、動線の大動脈となる。建物の一部を切取って創り出した「つぼ庭」はスキップフロアの食事スペースすべてから望むことができる光と水と緑の「中庭」。「前壕」から「通りニワ」の水路を通して「つぼ庭」に至る水辺は、今では水を感じなくなった町並みに、かつての水郷を想い起させる。

■「用水」・「背割り」

今井町独特の「用水」「背割り」は「環境」も含め、町と水の関わり方、水との付き合い（町家の親水性）はむしろ町を形づくる重要な要素である。前壕に用水と環境の意味をもたせ、つぼ庭に背割りを設けて通りニワ脇の水路と南庭の側溝で水を循環させる。

■「今井フレンチ」

町並の一角を町家の構成要素で再構築し、歴史の重みを感じる素材を生かしながら、時代に応じた活用を試みる精神は、フランス料理と今井に共通する理念です。

面積表	
敷地面積	406.00 m ²
建築面積	144.24 m ²
延床面積	296.05 m ²
2階	90.34 m ²
1階+中2階	151.38 m ²
半地階	54.33 m ²

2/5
平面図
SCALE 1:150
DATE 03.09.10

今井町家
再生計画
072